



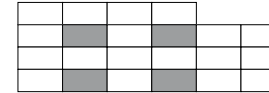
# Woningtype B11 sp (huur)

(en daarvan afgeleid B13)

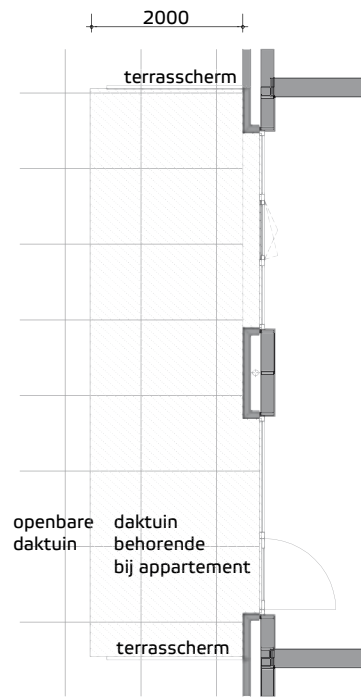
Woonlaag 1 en 3

## Oppervlakten (Alle oppervlakten bij benadering):

Totaal:	76,4 m <sup>2</sup>
Woonk./keuken:	34,2 m <sup>2</sup>
Slaapkamer 1:	13,3 m <sup>2</sup>
Slaapkamer 2:	8,4 m <sup>2</sup>
Balkon:	7,0 m <sup>2</sup> (B11sp)
Privétuin:	14,0 m <sup>2</sup> (B13)



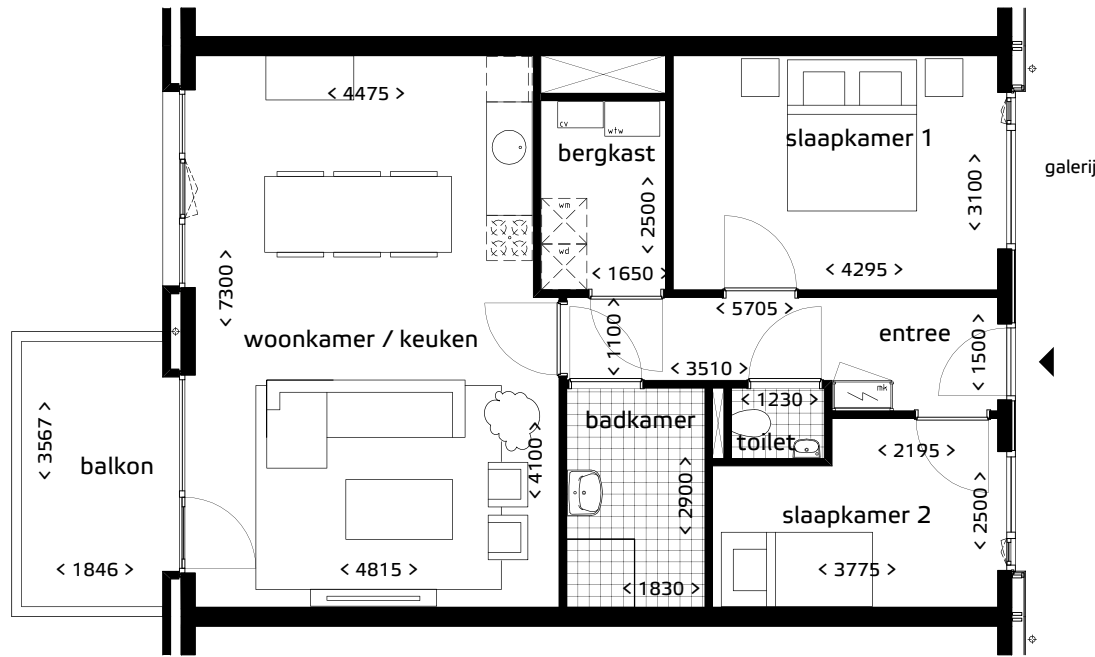
Gebouw B balkonzijde



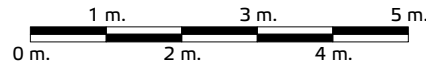
openbare daktuin behorende bij appartement

### Openbare daktuin Type B13 huisnr. 24+26

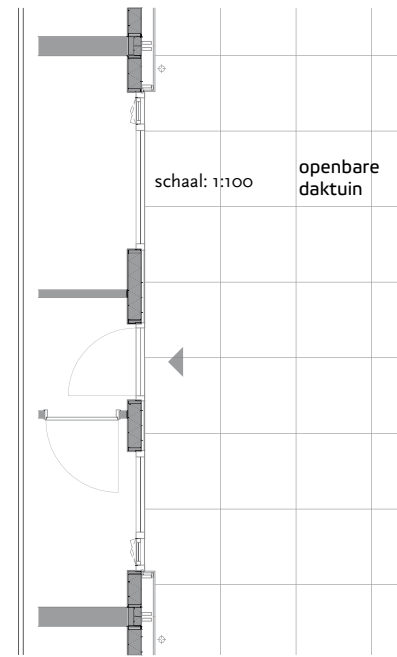
plattegrond als B11sp  
geen balkon maar daktuin



### Type B11sp huisnr. 40+42



schaal: 1:100



galerij  
schaal: 1:100  
openbare daktuin

### Openbare daktuin Type B13 huisnr. 24+26

plattegrond als B11sp  
geen galerij maar daktuin