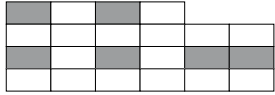




# Woningtype B11 (huur)

(en daarvan afgeleid B15)

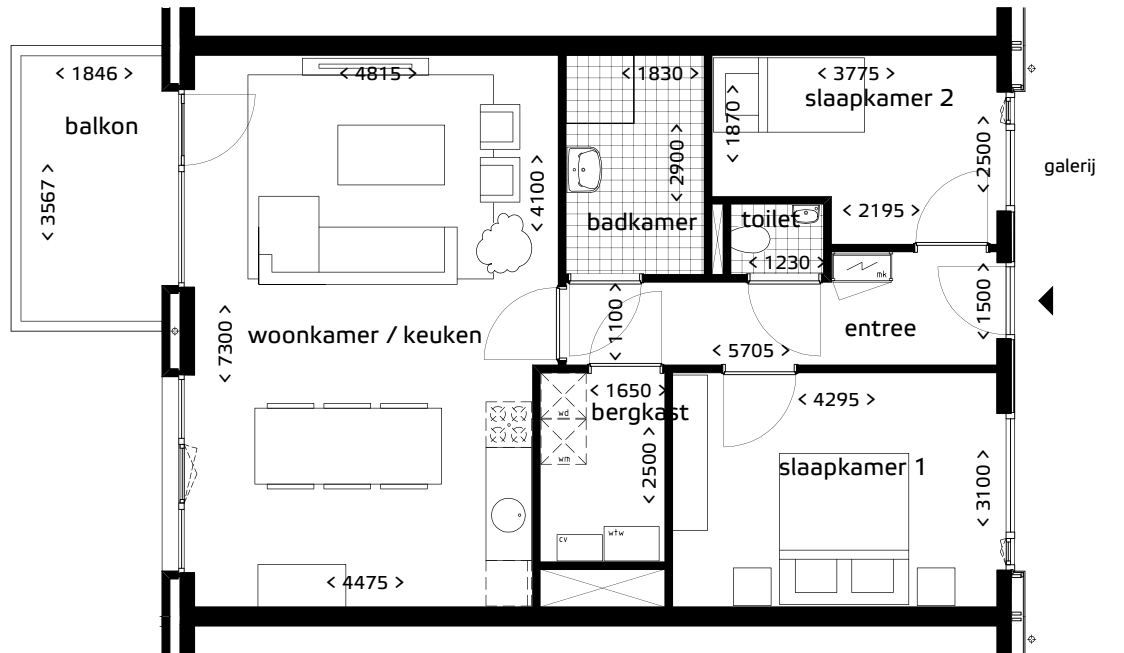
Woonlaag 2 en 4



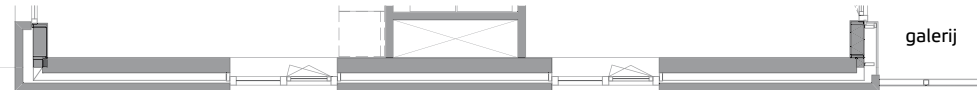
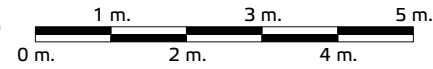
Gebouw B balkonzijde

## Oppervlakten (Alle oppervlakten bij benadering):

Totaal:	76,4 m <sup>2</sup>
Woonk./keuken:	34,2 m <sup>2</sup>
Slaapkamer 1:	13,3 m <sup>2</sup>
Slaapkamer 2:	8,4 m <sup>2</sup>
Balkon:	7,0 m <sup>2</sup>



Type B11 huisnr. 31+33+35+47+49



Zijgevel Type B15 huisnr. 36  
ramen in zijgevel

plattegrond als type B11

schaal: 1:100