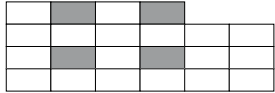




Woningtype B10 (huur)

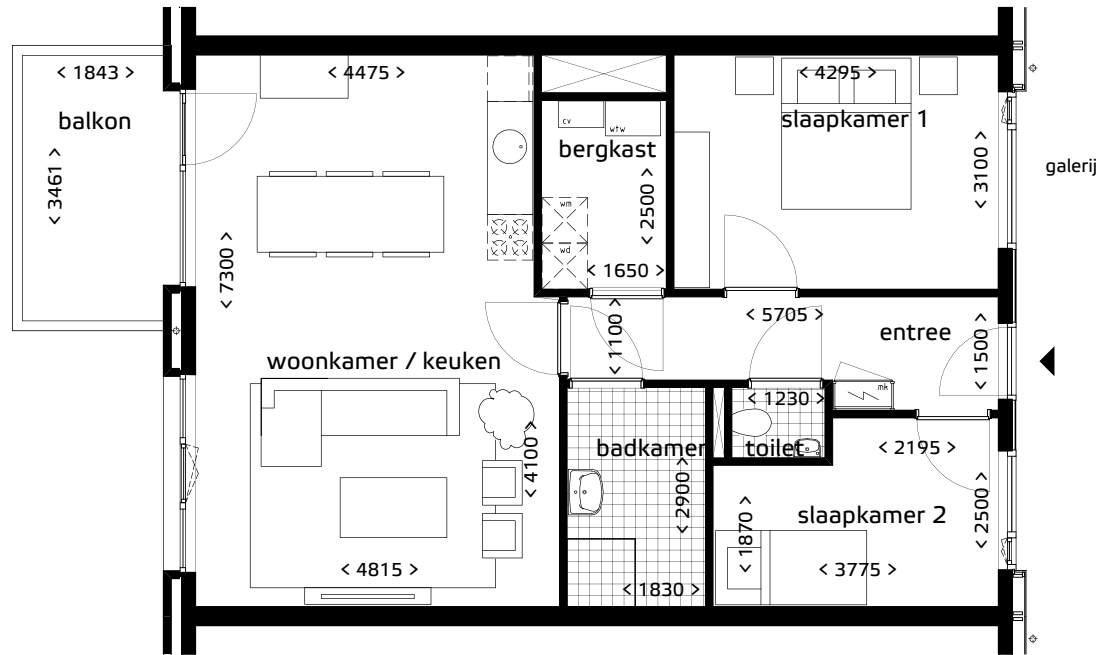
Woonlaag 2 en 4



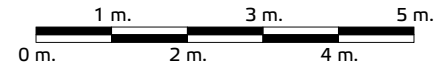
Gebouw B balkonzijde

Oppervlakten (Alle oppervlakten bij benadering):

| | |
|----------------|---------------------|
| Totaal: | 76,4 m ² |
| Woonk./keuken: | 34,2 m ² |
| Slaapkamer 1: | 13,3 m ² |
| Slaapkamer 2: | 8,4 m ² |
| Balkon: | 7,0 m ² |



Type B10 huisnr. 32+34+48



Zijgevel huisnr. 50 plattegrond als overige B10 types

schaal: 1:100